

Verndarflokkar Vegagerðarinnar

Í námukerfi Vegagerðarinnar er flokkunar-kerfi þar sem lagt er mat á hvar æskilegt er að efnistaka fari fram og hvar ekki. Flokkarnir eru fimm, frá fyrsta flokki með mjög hátt verndargildi og niður í fimmta flokk með mjög lágt verndargildi. Þessi flokkun gefur vísbendingu um hve viðkvæmt fyrirhugað efnistökusvæði er og hversu líklegt er að efnistaka kunni að hafa umhverfisáhrif.

1. flokkur:

Mjög hátt verndargildi

Svæði:

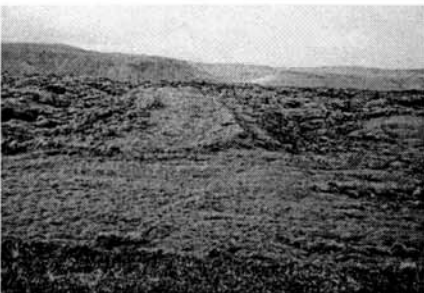
Í þennan flokk falla friðlýstar náttúruminjar, þ.e. þjóðgarðar, friðlönd, náttúruvætti eða svæði sem eru friðuð með sérlögum t.d. Þingvellir, Mývatn og Laxá í Mývatnssveit. Undir þennan flokk flokkast einnig vatnsverndarsvæði vatnsbóla, þ.e. brunnsvæði og grannsvæði. Fjörur í kaupstöðum, kaup- túnnum og sjávarþorpum svo langt frá flæðar- máli, að öruggt sé að ekki stafi hætta á landbroti eða öðrum skemmdum af völdum sjávar.

2. flokkur:

Hátt verndargildi

Svæði:

Náttúruminjar aðrar en friðlýstar á nátt- úruminjaskrá fá þessa einkunn. Í þennan



Úr Eldhrauni.

flokk falla einnig svæði þar sem efnistaka gæti haft mjög alvarlegar afleiðingar fyrir dýralíf, gróðurfar, mannvirki, einstakar jarðmyndanir, fallega náttúru eða stórfenglegt eða sjaldgæft landslag svo sem falleg gil. Aðrar jarðmyndanir flokkast með hátt verndargildi t.d. vegna vísinda og/eða þekkingargildis, fágætis, sögu, fegurðar, mikilúðar og útivistar. Einnig svæði þar sem efnistaka getur haft í för með sér alvarlega röskun á vistkerfum, fornleifum og menningarminjum. Merk kennileiti þ.e. myndanir sem eru áberandi í umhverfinu og eru þekkt í þjóðarvitundinni falla einnig í þennan flokk.

Jarðmyndanir:

Ýmsar jarðmyndanir sem njóta sérstakrar verndar svo sem eldvörp, gervigígar og eldhraun. Einnig fágætar jarðmyndanir svo sem malarásar, stuðlaberg og fundarstaðir steingervinga.

Gróðurlendi:

Mýrar og flóar stærri en 3 ha. Svæði vaxin skógi, þéttu birkikjarri, fjölbreyttum og/eða sjaldgæfum gróðri fellur undir þennan flokk.

Ár, vötn og sjór:

Stöðuvötn og tjarnir stærri en 1.000 m², fossar, hverir, sjávarfitjar og leirur. Efnistaka úr árfarvegum og óseyrum veiðiáa og af vatnsbotni og vatnsbakka veiðivatna. Efnistaka af sjávarbotni þar sem lífríki er mikið t.d. uppeldisstöðvar sjávardýra eða þar sem hætta er á að landbrot geti orðið vegna efnistökkunnar. Einnig fjarsvæði vatnsbóla.

3. flokkur:

Meðal verndargildi

Jarðmyndanir:

Jarðmyndanir sem hafa lágt verndargildi en eru áberandi frá fjölförnum svæðum. Einnig landslagsheildir þar sem efnistaka hefur veruleg áhrif á heildarásýnd svæðis. Dæmi eru skriðuset og aurkeilur sem eru mjög algengar jarðmyndanir og tiltölulega efnis-

miklar og njóta því engrar sérstakrar verndar. Sár í slíkum jarðmyndunum eru þó oft áberandi þar sem þær teygja sig upp í fjallshlíðar. Einnig jaðarhjallar, árhjallar og malarhjallar þar sem efnistaka skapar áberandi sár.

Gróður:

Svæði vaxin víðiflesjum og fjölbreyttum gróðri.

Ár og sjór:

Ár sem hafa takmarkaða silungsveiði og hafsbötn innan netlaga og/eða með fjölbreytt dýralíf.

4. flokkur:

Lágt verndargildi

Jarðmyndanir:

Í þennan flokk falla jarðmyndanir eins og jaðarhjallar, aurkeilur, skriðuset, strandset og fokset, sem eru ekki sjáanlegar frá vegum eða öðrum fjölförnum svæðum.

Gróður:

Hér fellur einnig undir grasi gróið land, sem hefur enga aðra sérstöðu.

Ár og sjór:

Ár þar sem lítil veiði er og sjávarbotn þar sem er fáskrúðugt lífríki og ekki hætta á landbroti vegna efnistöku.

5. flokkur:

Mjög lágt verndargildi

Jarðmyndanir:

Í þennan flokk falla jarðmyndanir sem njóta engrar sérstakrar verndar og þar sem auðvelt er hylja rask eftir efnistöku. Jökuláaurar og jökulurðir falla hér undir, ef þær eru ekki nálægt fjölförnum svæðum.

Gróður:

Gróðurlaust land, eða land þar sem gróður- þekja er minni en 10% af yfirborði svæðis.